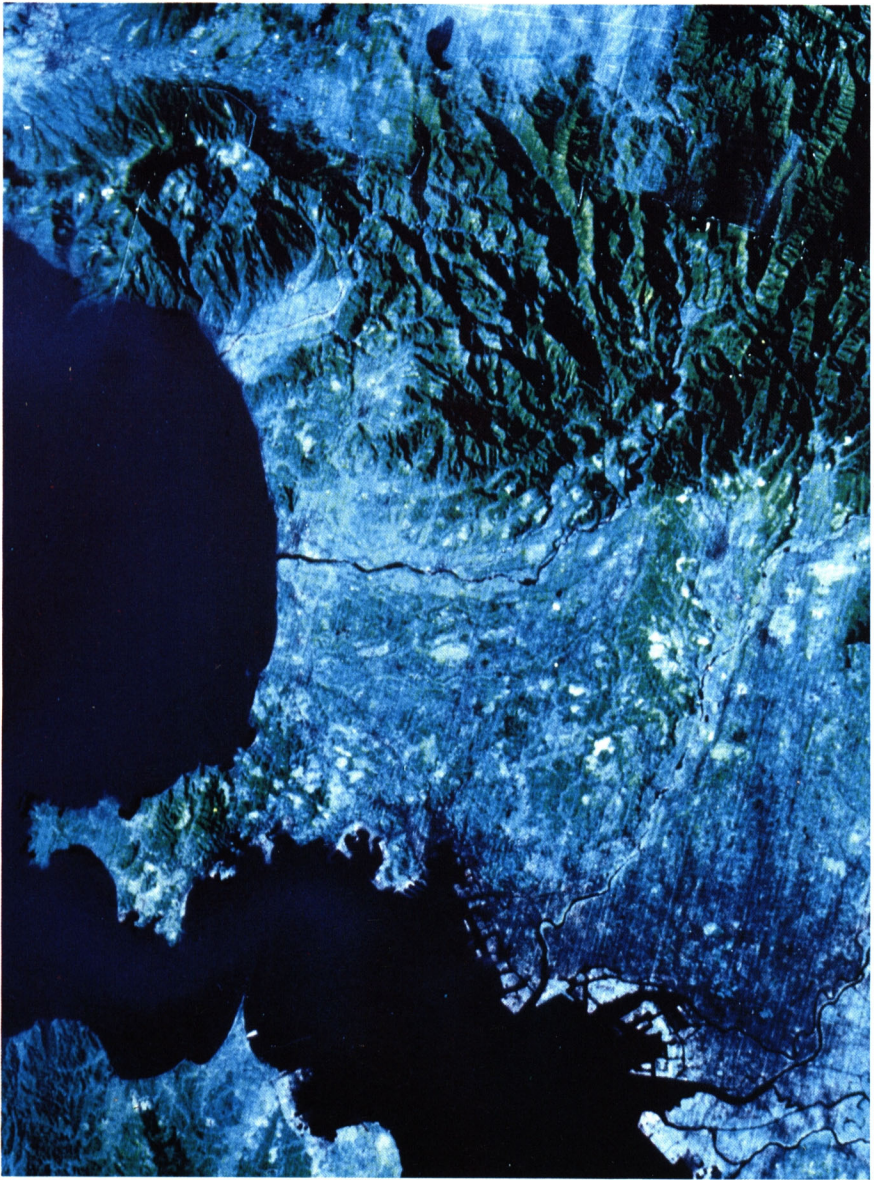


神奈川県の歴史

神奈川
県



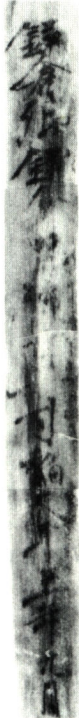
神奈川県新聞社提供

昭和四十七年（一九七二）アメリカ資源探査衛星アトラス1号から撮影の神奈川県



縄文・弥生・古墳の三時代の住居址が見られる三殿台遺跡

横浜市三殿台考古館蔵



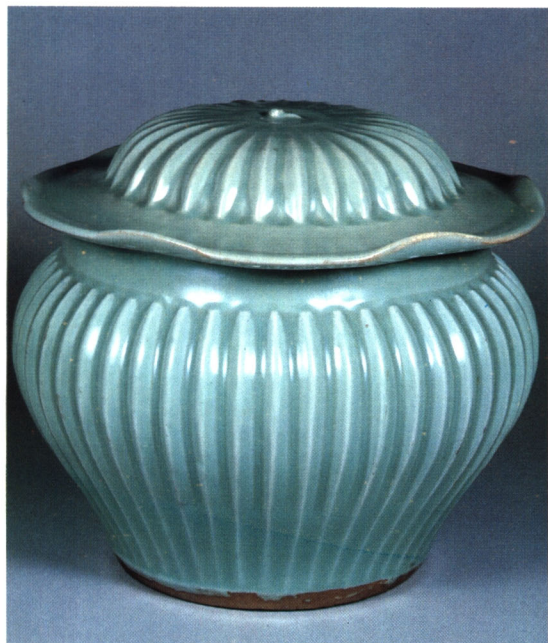
綾瀬市宮久保遺跡出土の納税木簡と発掘場所

神奈川県立埋蔵文化財センター提供



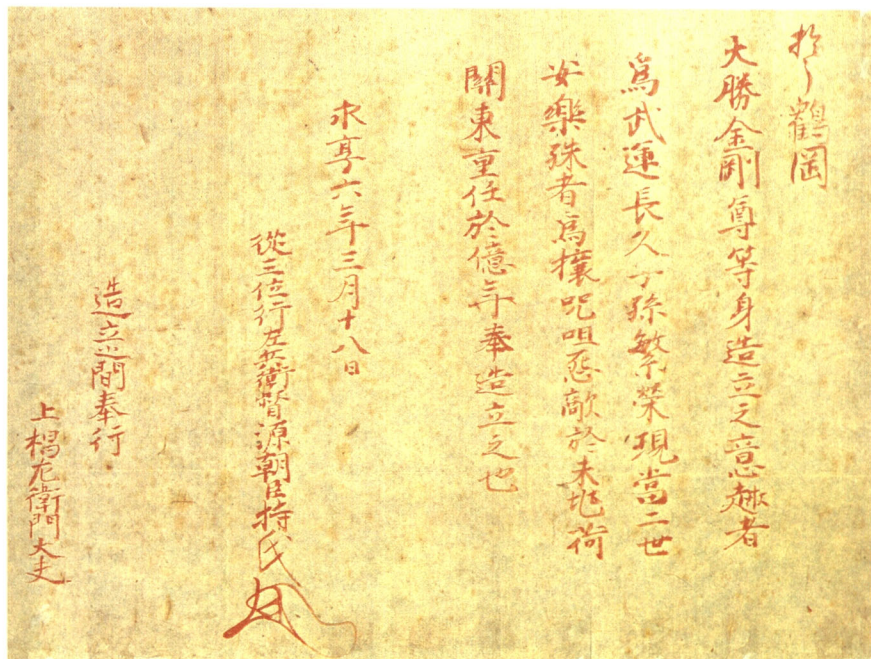
銅造阿弥陀如来坐像(鎌倉大仏)

鎌倉市長谷 高德院蔵



北条貞顕の墓から出土の青磁壺

横浜市金沢区 称名寺蔵



永享6年(1434)足利持氏血書願文

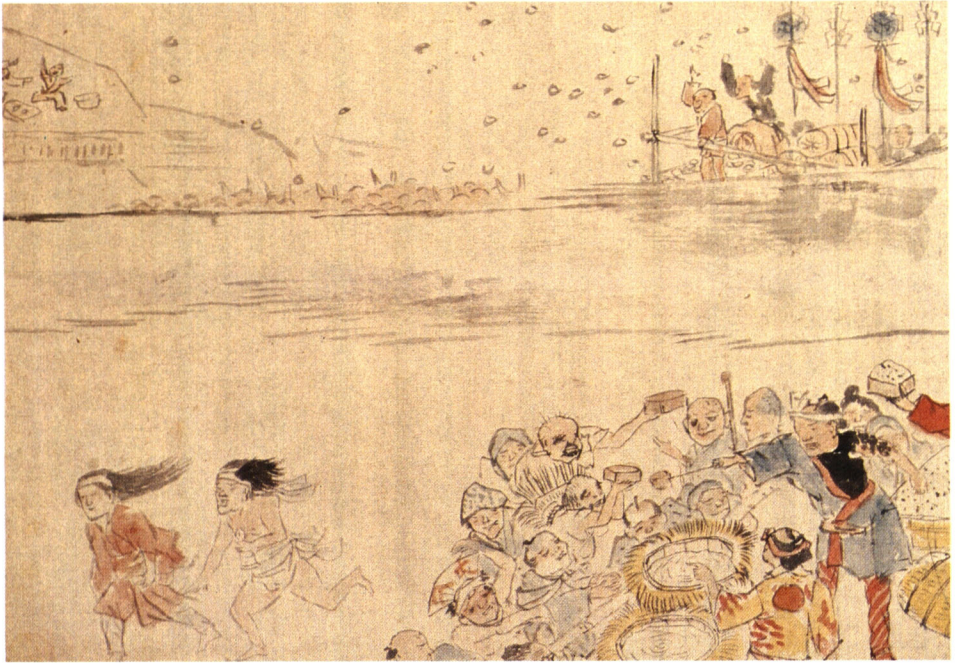
鎌倉市雪ノ下 鶴岡八幡宮蔵



明暦（一六五七）以前の東海道小田原城下町の図

京都市 醍醐寺三学院蔵





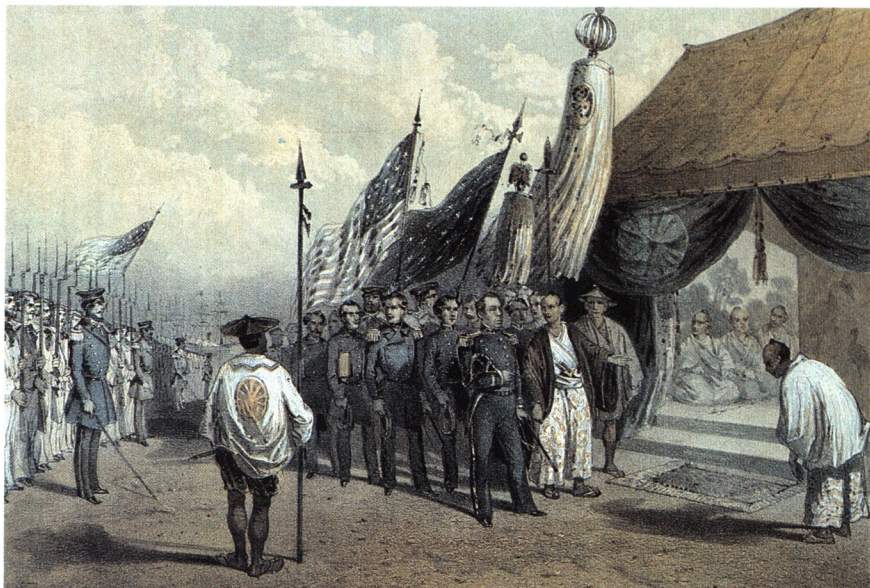
神仏御影降臨之景況

藤沢市 堀内久男氏蔵



江戸時代末期の農村の様子を描いた四季農耕図

横浜開港資料館蔵(新川家資料)



幕府の反対を退け安政元年(1854)ペリー提督横浜上陸の図

保谷市 児玉幸多氏蔵



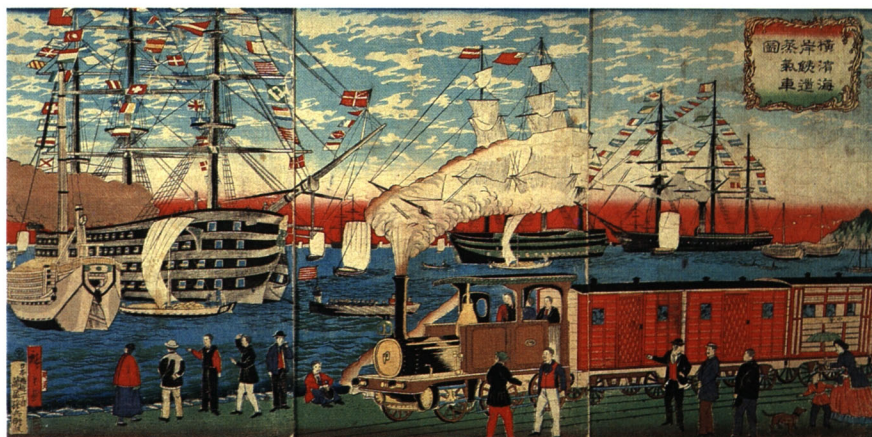
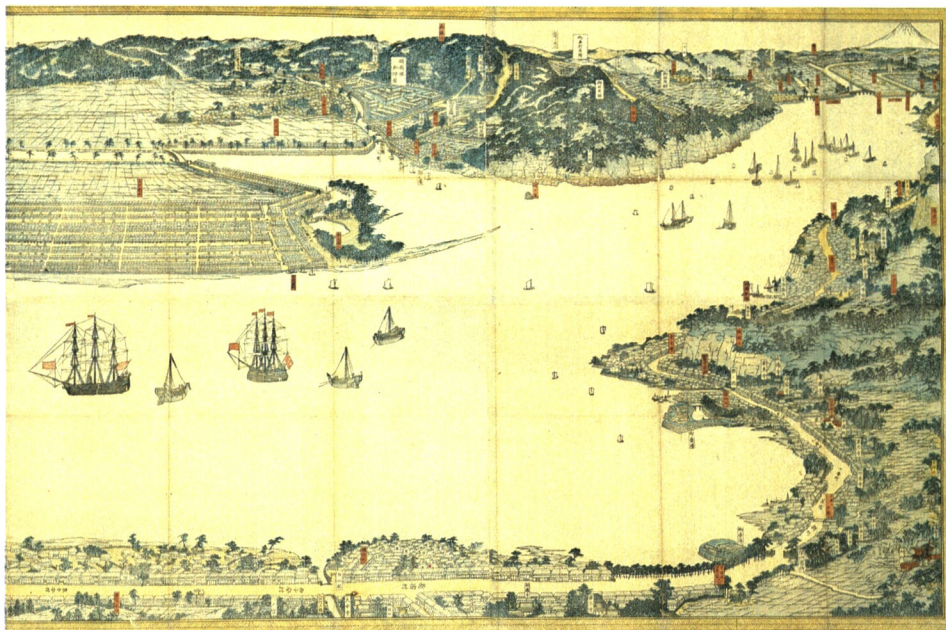
安政4年(1857)箱根を越える米国官吏江府行装の図

アメリカ ビーボディ博物館蔵



明治十六年（一八八三）の横須賀造船所

神奈川県立文化資料館蔵



横浜海岸鉄道蒸気車図(明治初年)

神奈川県立博物館蔵